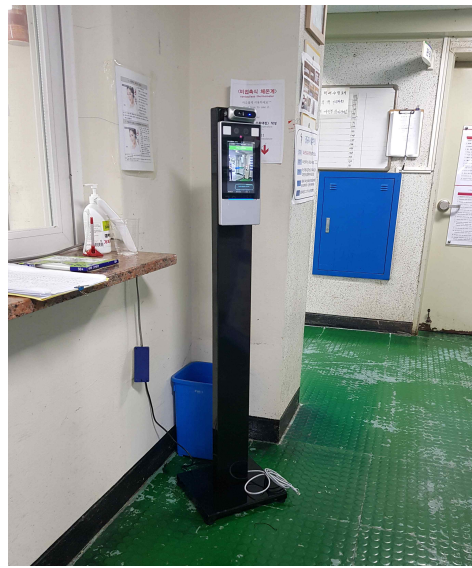


## 효원재 양측 출입문 통제 안내

코로나19 감염 예방 차원에서 효원재 중앙 출입문에 얼굴인식 열 감지 시스템이 도입되었습니다. 관련하여 안전을 위해 별도 공지가 있을 때까지 효원재 중앙을 제외한 양측(남자·여자)출입문을 통제할 예정입니다. 다소 불편하더라도 안전을 위해 양해 바랍니다.

- 통제 대상 출입문: 효원재 양측 출입문
- 이용 가능 출입문: 효원재 중앙 출입문
- 적용 일: 2020. 9. 1.(화) ~ 별도 공지시 까지



### 이용방법>

- 화면의 점선내에 얼굴이 보이게 다가섭니다.
- 37.5°C 이상이면 출입금지입니다.
- 경보음이 울리면 당황하지 말고 행정실 또는 방역당국에 연락바랍니다.

2020. 8. 31.

대 학 생 활 원 장

☺공고 게시 기한☺

2020년 9월 30일

대 학 생 활 원